

# Útbreiðsla, stofnstærðarbreytingar, eggjaframleiðsla og atferli skötuormsins (*Lepidurus arcticus*)

Þorleifur Eiríksson

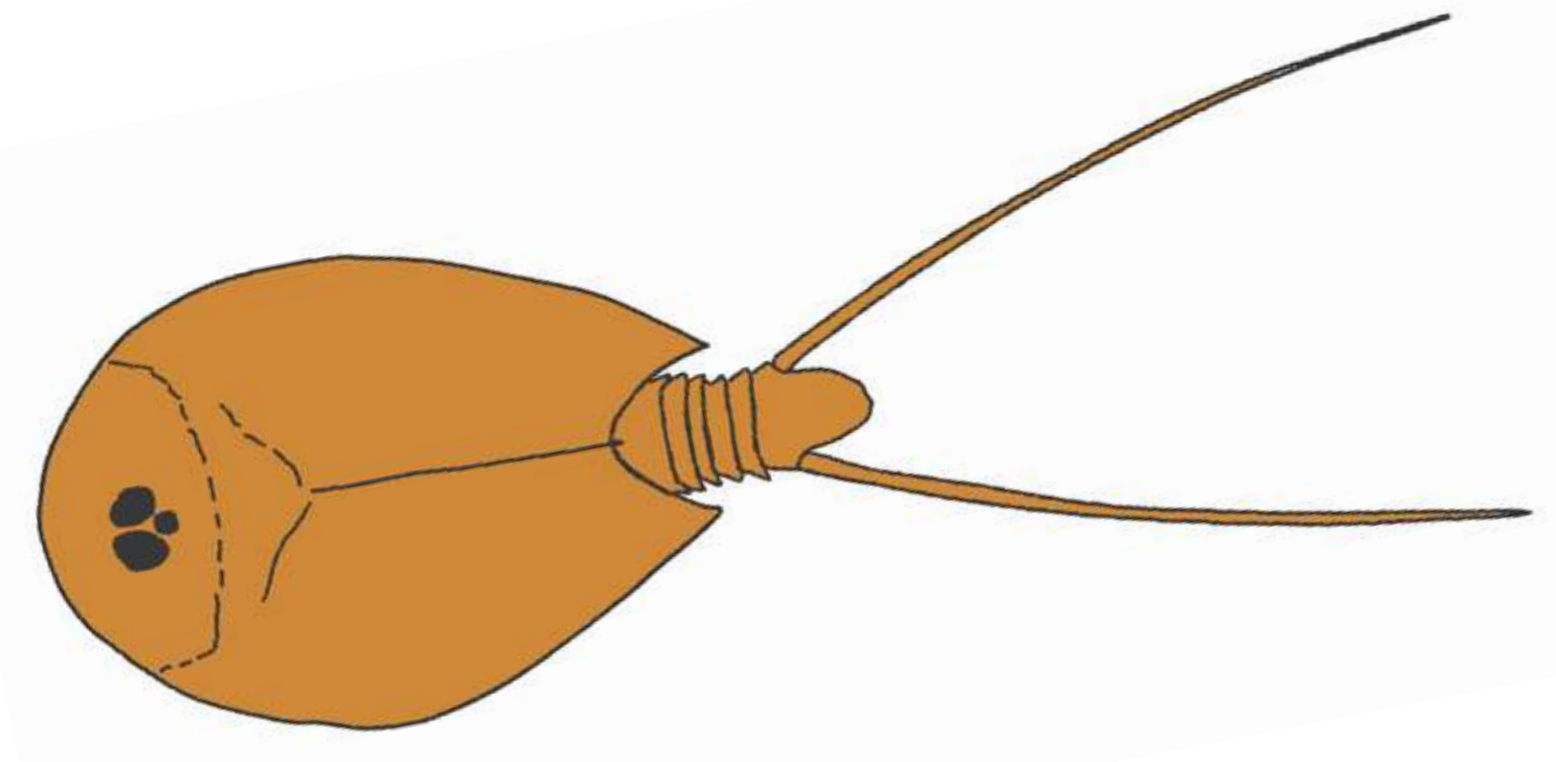
Náttúrustofa Vestfjarða, Aðalstræti 21, 415 Bolungarvík.

Hrefna Sigurjónsdóttir

Kennaraháskóli Íslands, Stakkahlið, 105 Reykjavík.

Hilmar J. Malmquist

Náttúrufræðistofa Kópavogs, Digraanesvegur 12, 200 Kópavogur.



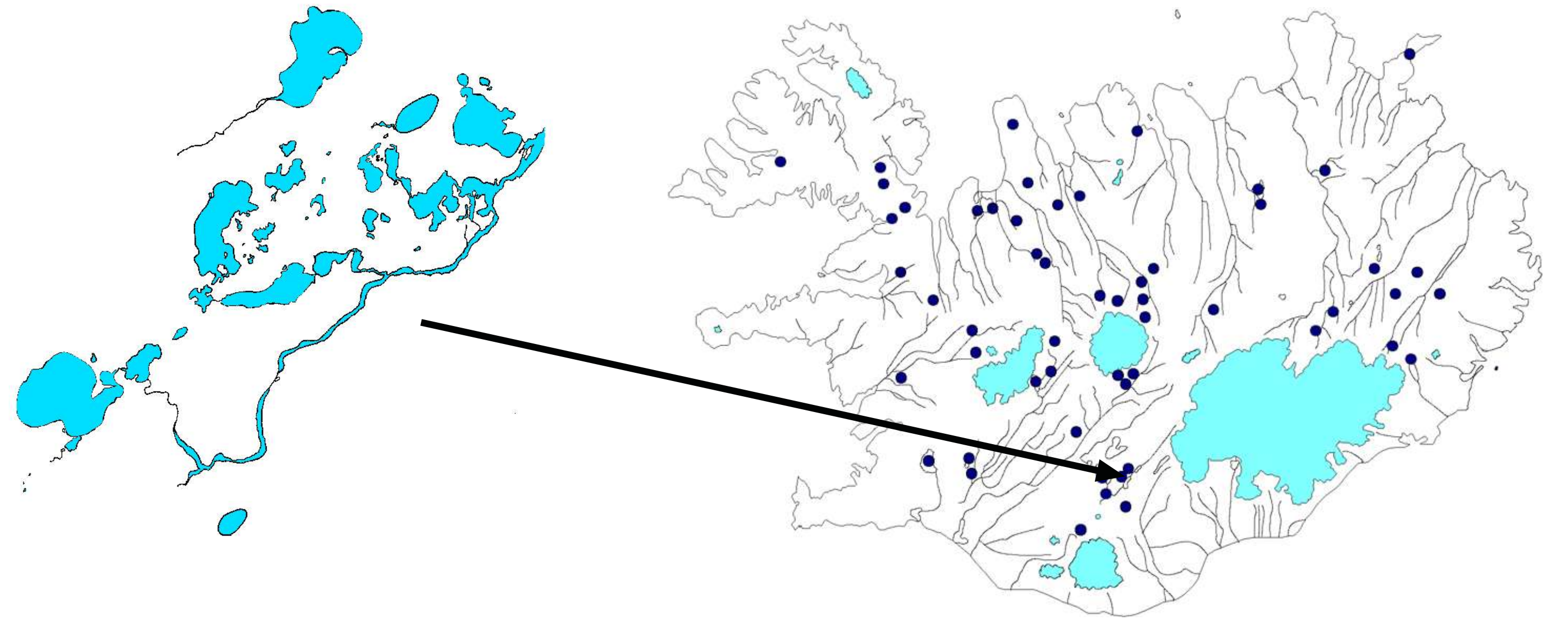
Skötuormurinn (*Lepidurus arcticus*) (Notostraca) er stærst hryggleysinginn í fersku vatni á Íslandi, allt að 5 cm með hala. Hann er algengur í vötnum og tjörnum á hálendinu, sérstaklega þar sem ekki er fiskur. Lítið er vitað um vistfræði og atferli skötuormsins (Einarsson 1979; Fryer 1988).

Rannsóknarsvæðið: Veiðivötn á Landmannaafretti (600 m y.s.)

Þekkt útbreiðsla skötuormsins á Íslandi.

## Lífssaga

Skötuormurinn lifir af veturinn sem egg, sem klekjast eftir að ísa leysir í júní. Eftir stuttan tíma í vatnsbolnum leitar lírfan til botns þar sem hún vex hratt. Skötuormurinn vex allt lífið og deyr síðala sumars eða um haustið.



Útbreiðsla skötuormsins á Íslandi er illa þekkt. Hann er algengastur á hálendinu, en á norðurlandi finnst hann líka á láglandi.

## Fæðuatferli

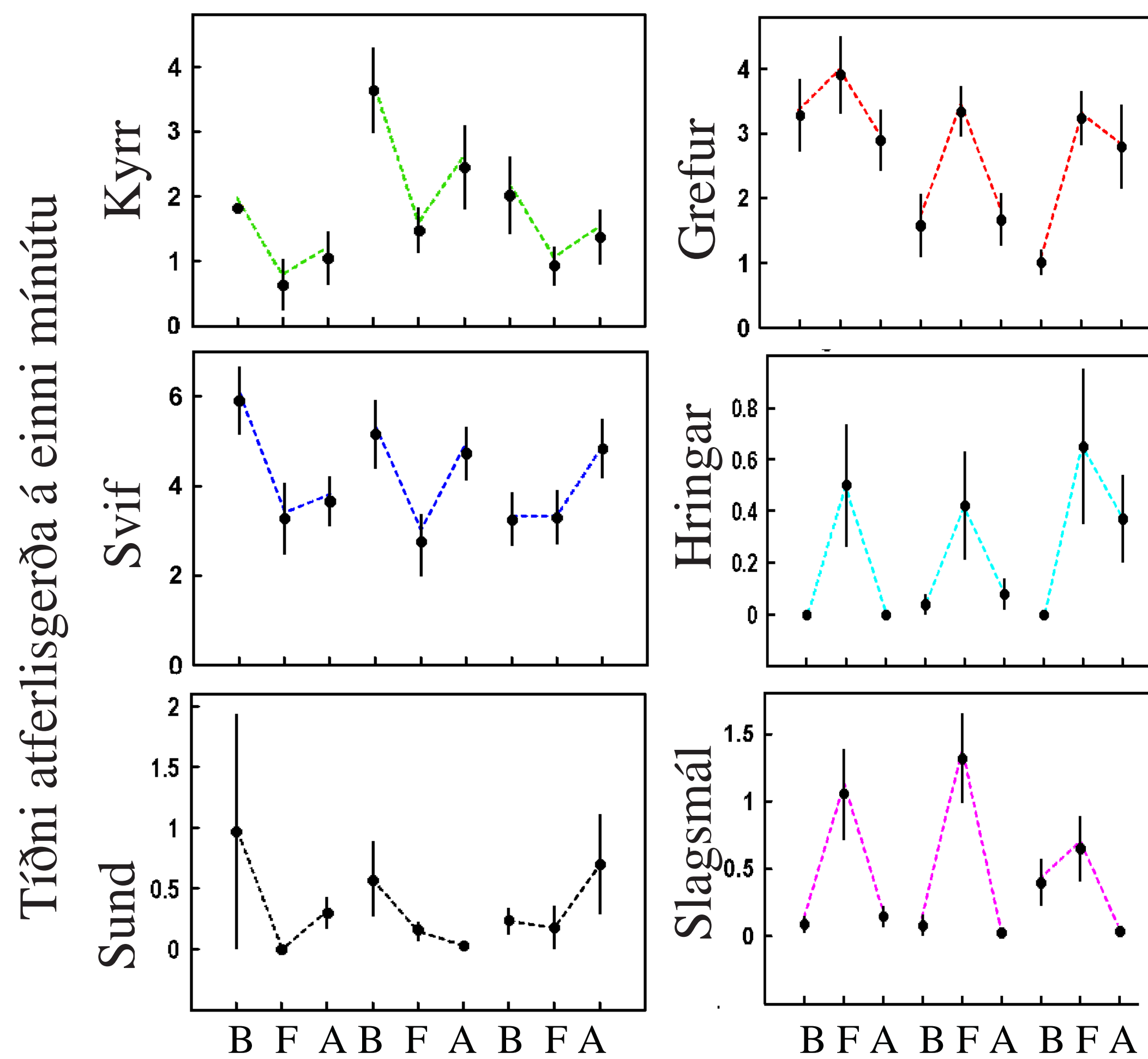
Skötuormurinn er aðallega hrææta en hefur sést éta lifandi dýr.

Dýrin eyða mestum tíma í að svífa yfir botninum of í stórum hringjum., stundum grafa þau eða sitja kyrr háldniðurgráfin í leðjuna

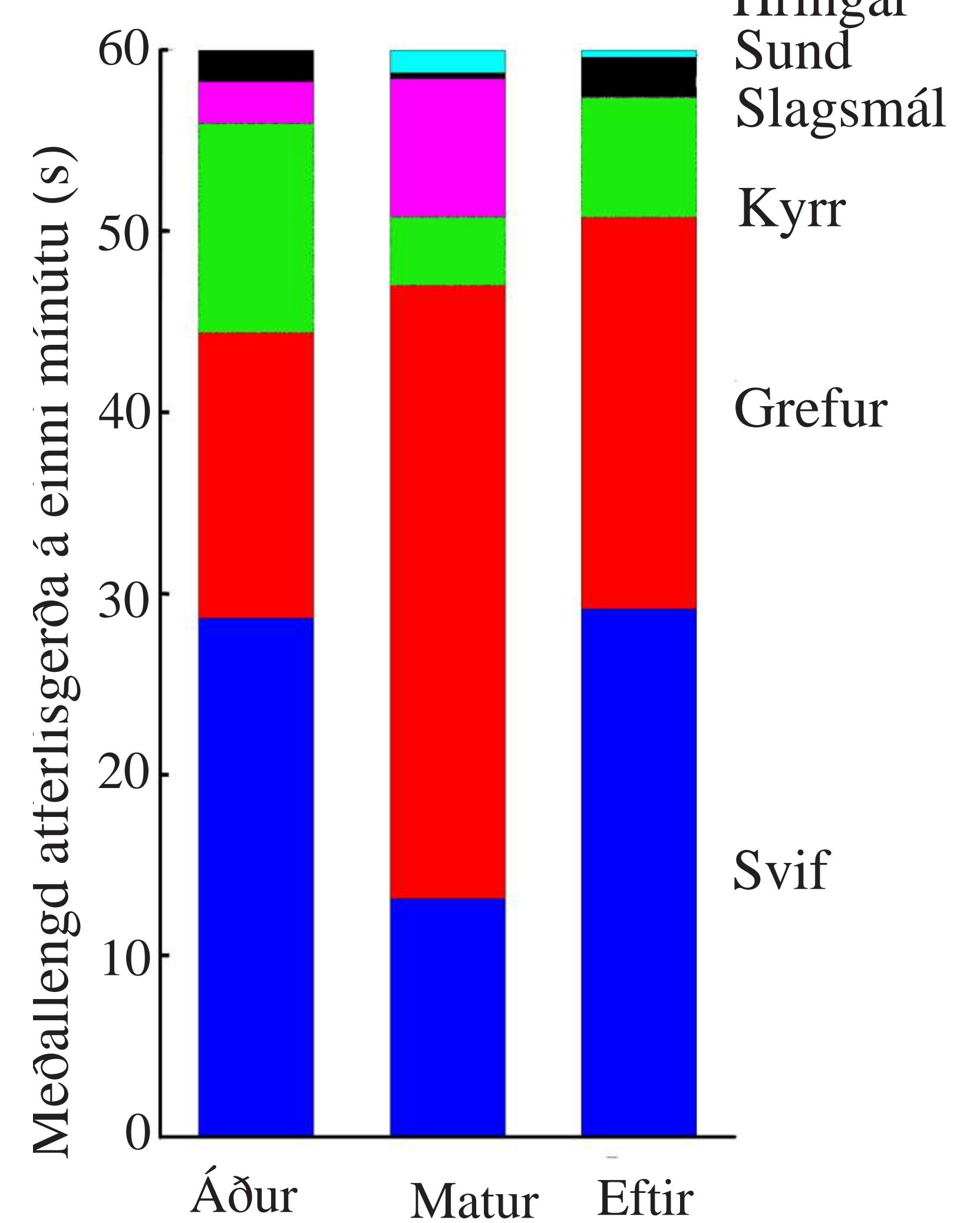
Dýrin verða æstari þegar þau verða vör við mat, gröftur eykst og slagsmál verða tíðari þegar þau finna mat.

Skötuormar sáust stundum ráðast á aðra skötuorma bæði í búrum og úti í náttúrunni

Tíðni Atferlisgerða



Lengd atferlisgerða



Atferlið var skoðað í vatnsbúri með hjálp myndmánda. Dýrin voru vöktuð áður, á meðan og eftir að þeim var gefinn matur. Tilraunin var endurtekin þrisvar sinnum. Atferlisgerðir voru skylgreindar og tíðni og lengd mismunandi gerða reiknað út.

## Varpatferli

Skötuormurinn er oftast tvíkynja og kynatferli hefur ekki verið skoðað.

Eggjaframleiðsla fer eftir stærð og byrjar þegar skjaldarlengd er um það bil 7 mm.

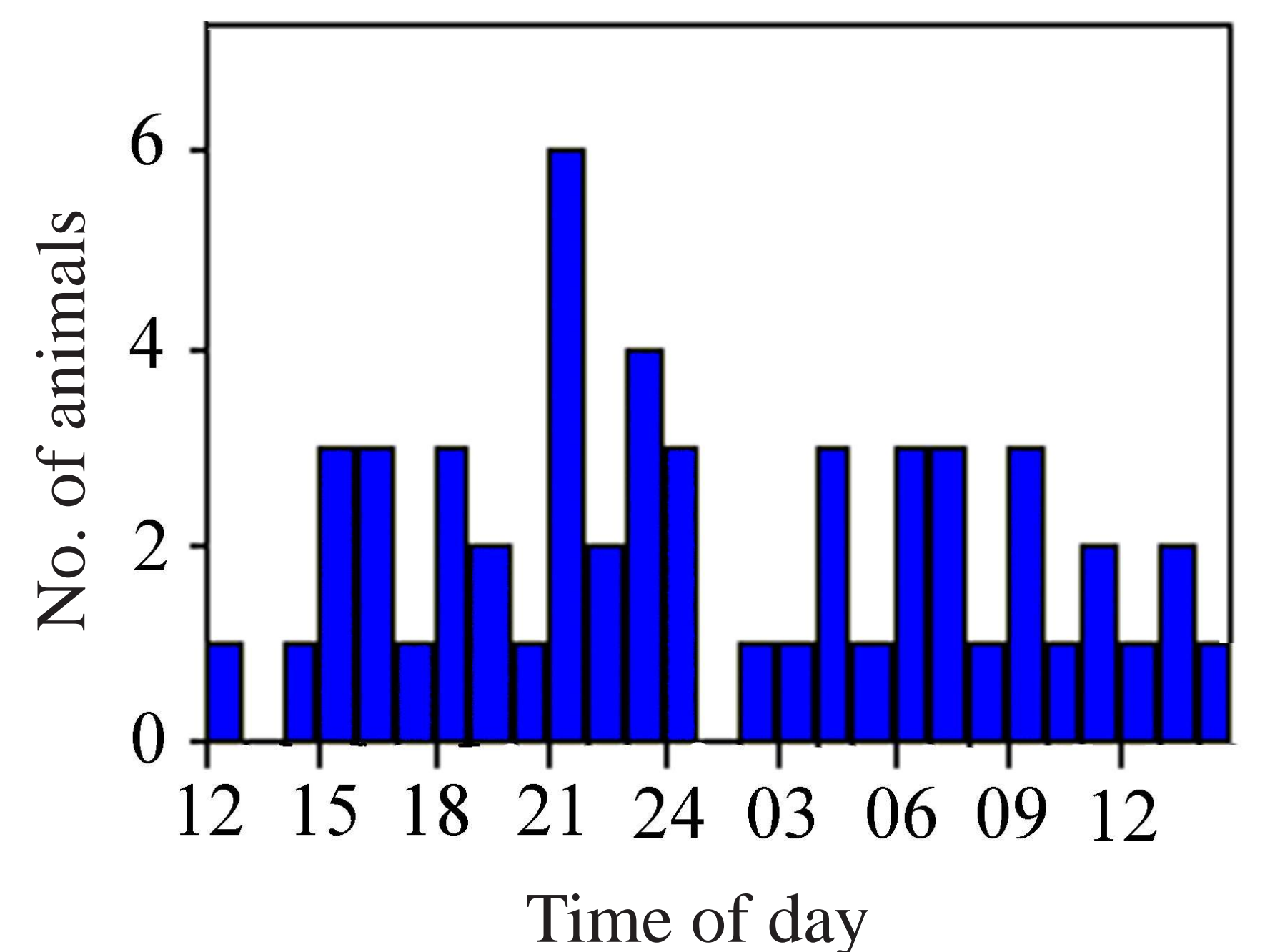
Fjöldi eggja sem hvert dýr ber er breytilegt, eða 2 - 18 eftir stærð dýrsins.

Egg eru borin í eggjapokum sem eru umbreyttit fætur.

Eggjapokunum er nuddað við mosa eða steina á botninum og eggin límd á yfirborðið.

Öllum eggjum sem dýrið ber er verpt í einu

Eggjum er verpt oft, stundum nokkrum sinnum á sólarhring.



Varp 20 dýra í einn sólarhring, 1 til 5 sinnum hvert.

Heimildir

Árni Einarsson. 1979. Náttúrufræðingurinn 49:105-111.

Fryer, G. Fil. Trans. R. Soc. Lond. 321: 27-124.